



T.C.  
ESKİŞEHİR OSMANGAZİ ÜNİVERSİTESİ REKTÖRLÜĞÜ  
İdari ve Mali İşler Daire Başkanlığı

Sayı : 19207542-804-01/

28.04.2023

Konu : Yaklaşık Maliyet

Sayın,

Üniversitemiz Rektörlüğü tarafından KORUMA VE GÜVENLİK PERSONELİ İÇİN GİYİM MALZEMESİ ALIMI 4734 sayılı Kamu İhale Kanunu 19. maddesi uyarınca ihale edilecektir.

Hazırlanmış olan teknik şartnamenin incelenerek ihalenin gerçekleşmesine engel herhangi bir husus olup olmadığının değerlendirilmesi ve çıkılması planlanan ihalenin yaklaşık maliyetine esas olarak kullanılmak üzere fiyatlandırılarak **04.05.2023 tarih Saat 10.00'a** kadar tarafımıza gönderilmesi hususunda gereğini rica ederim.

Ersin ÇALIŞKAN  
Satınalma Şube Müdürü

Eki :

- İhtiyaç Listesi
- Teknik Şartname



T.C.  
ESKİŞEHİR OSMANGAZİ ÜNİVERSİTESİ REKTÖRLÜĞÜ  
İdari ve Mali İşler Daire Başkanlığı

İHTİYAÇ LİSTESİ

S.No	Mal Kaleminin Adı ve Kısa Açıklaması	Birimi	Miktarı	Birim Fiyat	Toplam
1	Pantolon Kışlık	adet	50		
2	Pantolon Yazlık	adet	50		
3	Tişört (Uzun Kollu)	adet	454		
4	Tişört (Kısa Kollu)	adet	454		
5	Yazlık Ayakkabı (Bayan)	çift	18		
6	Yazlık Ayakkabı (Erkek)	çift	215		
7	Kışlık Bot (Bayan)	çift	18		
8	Kışlık Bot (Erkek)	çift	209		
9	Kışlık Mont	adet	25		
10	Şapka	adet	25		
11	Bere	adet	25		
12	Yağmurluk	adet	25		
13	Kaban	adet	227		
		GENEL TOPLAM			

# ESKİŐEHİR OSMANGAZİ ÜNİVERSİTESİ KORUMA VE GÜVENLİK AMİRLİĐİ

## ÖZEL GÜVENLİK GÖREVLİLERİNE AİT 2023 YILI ÜNİFORMA TEKNİK ŞARTNAMESİ

### I. KONU VE KAPSAM

Eskişehir Osmangazi Üniversitesi yerleŐkelerinde görev yapan Özel Güvenlik görevlileri için Ek-1 de yer alan özellikleri, miktarları ve toplam adetleri belirtilen üniformaların bu teknik şartname esasları dâhilinde temin işidir.

### II. GENEL ŞARTLAR

1. Üniformada kullanılan malzemeler teknik şartnamede belirtilen malzemedен, numuneye uygun olarak, personelin ölçülerine göre temiz bir işçilikle yapılacaktır. Üniformalar; yüklenici firma tarafından; personelimizin yerinde ölçüsünü almak şartıyla beden numaraları ile ayakkabı numaralarına göre yine firma tarafından teslim edilecektir.

2. Ölçü alma işi yüklenici firma tarafından üniversitemiz yerleŐkelerinde yapılacaktır. Ölçü alma günleri teslim süresi içerisinde olacak ve ölçü alma işlemleri için ilave süre verilmeyecektir. Ölçü alma ilgili birimin vereceđi günler içerisinde, imza karşılığında yapılacaktır. Alınan ölçüler çift nüsha yapılıp bir sureti birimize teslim edilecektir.

3. Üniformalarda model, renk, beden ölçüsü ile ayakkabı numaralarında vb. ilgili birimin uygun görüşü olmadan deđişiklik yapılmayacaktır.

4. Teslim edilen üniformalar muayene ve tesellümü ilgi birimin muayene ve kabul komisyonunca yapılacak, şartnameye ve numuneye uygunluđu araştırılacaktır. Bu muayenede belirlenen hata ve kusurlu üniformaları 10 (on) gün içerisinde şartnameye uygun hata ve kusuru olmayan yenisi ile deđiŐtirilecektir.

5. Teslimatı yapılan üniformalarda dikim hatası ve imalat hatası olarak çıkacak her türlü kusur ve eksikliđin çözümü, gerektiğinde yeniden üretimi yüklenici firma tarafından yapılacaktır. Üniformaların iadesinden dolayı ortaya çıkabilecek her türlü masraf **Yükleniciye** ait olacaktır.

6. Dađıtım sonucu personele uymayan üniforma ve ayakkabılar 7 (yedi) gün içerisinde yenisiyle deđiŐtirilecektir.

7. Üniformalar cins, üzerine isim ve beden yazılarak ambalajlanıp teslim edilecektir. Üniformaların taşınması sırasında dođabilecek her türlü hasarın tazmini yükleniciye ait olacaktır. Üniformalar teslim olunmadıkça kesin kabulü yapılmayacaktır.

8. Kabul sırasında tespit edilemeyen eksiklik veya noksanlık bulunan üniformaların personele teslim sırasında eksiklik, hata veya ayıp tespit edilmesi halinde bu üniformalar da yüklenici tarafından yenisi ile deđiŐtirilecektir. Üniformaların tesliminden sonra kullanma hataları dışında deforme olmasından dolayı yüklenici firma sorumlu olacaktır.

### III. TEKNİK ÖZELLİKLER

#### 1. KIŞLIK PANTOLON

- Kumaş 220 Gr +10 ağırlığında olacaktır.
- Kumaş en az % 64 Polyester +5, %33 Pamuk +5, %3 Elastan +1 ve Ripstop dokuma kumaş ile üstün dayanıklı olacaktır.
- Terli ışık haslığı; 4 değerinde, kirlenmiş 34 değerinde olacaktır. Işık haslığı 4, Yıkama Haslığı 4, Sürtünme Haslığı Kuru 4, Sürtünme Haslığı Yaş 3/4 olacaktır. Bu değerler minimum olacaktır.
- Füme renk olacaktır. (Pantone Kodu: 19-4007 TPG)
- Arka da iki adet kapaklı cep, ön iki yanda iki klasik yan cep, diz hizası iki yanda kapaklı körüklü kargo cep olacaktır.
- Yüksek hareket kabiliyeti, düzgün görümlü, pilesiz ve çima dikişi ile ütü gerektirmez olacaktır.
- Kemer kısmı en az 5 cm uzunluğunda olacak ve kemer köprüleri en az 2 cm genişliğinde olacaktır.
- Pantolon iki yan dikişleri ve yan cep dikişleri çift dikiş olacaktır.
- Ayarlanabilir paça olacaktır.
- Diz altlarında 3 cm genişliğinde 3 adet çapraz gümüş renkli reflektif olacaktır.
- Şekil Ek-2'de belirtilmiştir.

#### 2. YAZLIK PANTOLON

- Kumaş 180 Gr +10 ağırlığında olacaktır.
- Kumaş en az % 64 Polyester +5, % 33 Pamuk +5, % 3 Elastan +1 ve Ripstop dokuma kumaş ile üstün dayanıklı olacaktır.
- Terli ışık haslığı; 4 değerinde, kirlenmiş 34 değerinde olacaktır. Işık haslığı 4, Yıkama Haslığı 4, Sürtünme Haslığı Kuru 4, Sürtünme Haslığı Yaş 3/4 olacaktır. Bu değerler minimum olacaktır.
- Füme renk olacaktır. (Pantone Kodu: 19-4007 TPG)
- Arka da iki adet kapaklı cep, ön iki yanda iki klasik yan cep, diz hizası iki yanda kapaklı körüklü kargo cep olacaktır.
- Yüksek hareket kabiliyeti, düzgün görümlü, pilesiz ve çima dikişi ile ütü gerektirmez olacaktır.
- Kemer kısmı en az 5 cm uzunluğunda olacak ve kemer köprüleri en az 2 cm genişliğinde olacaktır.
- Pantolon iki yan dikişleri ve yan cep dikişleri çift dikiş olacaktır.
- Ayarlanabilir paça olacaktır.
- Diz altlarında 3 cm genişliğinde 3 adet çapraz gümüş renkli reflektif olacaktır.
- Şekil Ek-2'de belirtilmiştir.

#### 3. KISA KOLLU TİŞÖRT

- Kumaş 4 veya 5 Kanallı % 100 Polyester olacaktır.
- Nefes alan kumaşın hidrofilitesi (su emme özelliği) yüksek olacaktır.

- Kumaş ağırlığı m2'de 145 Gr + 5 g/m2 olacaktır.
- Örgü yapısı Kappa desen şeklinde olacaktır.
- Sportif görümlü esnek ve rahat, ütü gerektirmeyen ve yıkandıkça deforme olmayan kumaştan olacaktır.
- Gri renk olacaktır. (Pantone Kodu:16-3916 TPG)
- Yaka kısmı (telalı) ve kol bandı (telalı) füme renk olacaktır.
- Kısa kollu, kol uçları telalı ve manşetli olacaktır.
- Tişört gömlek yaka, yakalar 2 düğmeli, pat zarf dikiş olacaktır.
- Yaka uçları gizli düğmeli olacaktır.
- Sol omuz dikiş yerinde yaka kartı asmak için paslanmaz metal halka olacaktır.
- Sol göğüs üzerinde 70x100 mm özel güvenlik yıldızı arması olacaktır.
- Sol kol göğüs hizasında 67x90 mm Üniversite logo arması olacaktır.
- Sağ kol kısmında 25x90 mm ebadında yarım ay şeklinde özel güvenlik yazılı arma olacaktır.
- Sırt kısmında etrafı siyah sargı nakışlı gümüş renkli reflektif özel güvenlik yazısı olacaktır.
- Ön ve arka bedende (yanlarda), ön omuz kısmında 3 mm eninde iplik biye olup, biye bitiminden başlayan recme veya çift iğne dikiş olacaktır.
- Şekil Ek-3/A'da belirtilmiştir.

#### 4. UZUN KOLLU TİŞÖRT

- Kumaş 4 veya 5 Kanallı % 100 Polyester olacaktır.
- Nefes alan kumaşın hidrofilitesi (su emme özelliği) yüksek olacaktır.
- Kumaş ağırlığı m' de 245 Gr +5 g/m2 olacaktır.
- Örgü Lacoste / Kappa desen şeklinde olacaktır.
- Sportif görümlü esnek ve rahat, ütü gerektirmeyen ve yıkandıkça deforme olmayan kumaştan olacaktır.
- Gri renk olacaktır. (Pantone Kodu:16-3916 TPG)
- Yaka kısmı (telalı) olacak, yaka uçları gizli düğmeli, pat zarf dikişi ve iki düğmeli olacaktır. Pat kısmı iki adet düğmeli olacaktır.
- Tişörtün iç kısmı yünlü kumaştan şardonlanmış olacaktır.
- Yaka kısmı ve kol ağzı füme renk olacaktır.
- Kol ağzı ribana olacaktır.
- Sol omuz dikiş yerinde yaka kartı asmak için paslanmaz metal halka olacaktır.
- Sol göğüs üzerinde 70x100 mm özel güvenlik yıldızı arması olacaktır.
- Sol kol göğüs hizasında 67x90 mm Üniversite logo arması olacaktır.
- Sağ kol kısmında 25x90 mm ebadında yarım ay şeklinde özel güvenlik yazılı arma olacaktır.
- Sırt kısmında etrafı siyah sargı nakışlı gümüş renkli reflektif özel güvenlik yazısı olacaktır.
- Ön ve arka bedende (yanlarda), ön omuz kısmında 3 mm eninde iplik biye olup, biye bitiminden başlayan recme veya çift iğne dikiş olacaktır.
- Şekil Ek-3/B'de belirtilmiştir.

  
Cengiz MERT  
Yükseköğretim Sekreteri  
Güvenlik Amiri

## 5. ŞAPKA

- Siyah renkli kumaştan pantolon kumaşıyla aynı renk ve özellikte olacaktır,
- Ripstop örgü desen olacaktır.
- Füme renk olacaktır. (Pantone Kodu: 19-4007 TPG)
- Fileli (Yazlık) olacaktır.
- Şapka toplam 5 dilimden oluşacaktır. Şapkanın güneşlik bölümü üst kısmına gelen geniş 1 dilim, dış bölümü, dokuma 7 cm çapında özel Güvenlik Logosu işlemeli, şapkanın kalan dört dilimi kola fileli olacaktır. Arka bölüm ayarlanabilir cırt şerit olarak imal edilecektir.
- Fileli (Yazlık) şapkanın metrekare ağırlığı en az 180 g/m2 olacaktır.
- Şekil Ek-4/A'da belirtilmiştir.

## 6. BERE

- Malzeme cinsi %90 Akrilik ve % 10 Yün olacaktır. (Her ikisi için +5) En az 80 g/m2 olacaktır.
- Füme renk olacaktır. (Pantone Kodu: 19-4007 TPG)
- Örgü yapısı dolu iğne ile dört parça örme olacaktır.
- Ön tarafında dokuma 7 cm çapında Özel Güvenlik Logosu işlemeli olacaktır.
- Şekil Ek-4/B'de belirtilmiştir.

## 7. YAZLIK AYAKKABI

- Sportif bir görünüme sahip siyah renkli % 100 deriden imal edilmiş olacaktır.
- Taban özelliği enjeksiyon veya yapıştırma metodu olacaktır.
- Saya derileri yanık, çürük, sırcası çatlamış, ispire yaralı, nokralı ve ateş damgalı olmayacaktır.
- Derilerin sırcalı tarafı ayakkabı dışına gelecek şekilde kullanılacaktır.
- Saya imalatında yarma ve manda deri kullanılmayacaktır.
- Ayakkabının içine iç taban konulacaktır. Ayrıca her bir çift ayakkabı için 1 (bir) çift yedek mostra verilecektir. Mostra Sünger veya keçe alt malzeme üzerine kumaş yapıştırılması ile imal edilmiş olacaktır.
- Bağcıklar saya renginde; uzunluğu en az 80 (seksen) cm ve bağ deliklerinden rahatça geçebilecek kalınlıkta sertliğe ve sık ilmeğe sahip, yassı veya yuvarlak örme, az mumlu, sentetik elyaftan mamul olacaktır ve kendiliğinden kolayca açılmayacaktır.
- Bağ uçları en az 10 (on) mm uzunluğunda plastikisellüoit madde ile zımbalanacaktır. Bağ uçları iki parmak arasında sıkıca tutulup kuvvetle çekildiğinde zımbalanmış plastikisellüoit madde bağcıktan ayrılmayacaktır. Ayrıca bir çift yedek bağcık verilecektir.
- Şekil Ek-5/A'da belirtilmiştir.

  
CENGİZ MERT  
Yüksekokul Sekreteri  
Güvenlik Amiri

## 8. KIŞLIK BOT

- Siyah renkli % 100 deriden imal edilmiş olacaktır.
- Su geçirmeyen, nefes alabilen, aşınma dayanımı yüksek membrana sahip tekstil malzeme kullanılacaktır.
- Optimum yol tutuşuna sahip botun tabanı enjeksiyon metodu ile çift yoğunluklu imal edilmiş olacaktır.
- Botun dış tabanı kauçuk orta taban poliüretan veya kauçuk olacaktır.
- Saya derileri yanık, çürük, sırçası çatlamış, ispire yaralı, nokralı ve ateş damgalı olmayacaktır.
- Derilerin sırcalı tarafı ayakkabı dışına gelecek şekilde kullanılacaktır.
- Saya imalatında yarma ve manda deri kullanılmayacaktır.
- Botun içine iç taban konulacaktır. Ayrıca her bir çift bot için 1 (bir) çift yedek mostra verilecektir. Mostra Sünger veya keçe alt malzeme üzerine kumaş yapıştırılması ile imal edilmiş olacaktır.
- Bağcıklar saya renginde; uzunluğu en az 120 (yüz yirmi) cm ve bağ deliklerinden rahatça geçebilecek kalınlıkta mühürlü numunesindeki sertliğe ve sık ilmeğe sahip, yuvarlak örme, az mumlu, sentetik elyaftan mamul olacaktır ve kendiliğinden kolayca açılmayacaktır.
- Bağ uçları en az 10 (on) mm uzunluğunda plastiksellüoit madde ile zımbalanacaktır. Bağ uçları iki parmak arasında sıkıca tutulup kuvvetle çekildiğinde zımbalanmış plastiksellüoit madde bağcıktan ayrılmayacaktır. Ayrıca bir çift yedek bağcık verilecektir.
- Bağcıkları sabitlemek için dil kısmında sabitleme kolunu olacaktır.
- Şekil Ek-5/B' de belirtilmiştir.

## 9. KIŞLIK MONT

- Malzeme Cinsi: Malzeme 3 katlı laminasyon, Dış katman poliester elastan karışımı, Orta katman PTFE esaslı membran, Isı izolasyon astarı %100 Poliester olacaktır.
- Soft – Shell yüzeyli nefes alabilen kumaş kullanılacaktır.
- Doku: Dış kumaş 2/2 Dimi Z olacaktır.
- 3 katlı kumaş metrekare ağırlığı en az 260 g/m2 olacaktır.
- Sıcak ve soğuk havalarda nem transferi yapabilen su itici dış yüzeye sahip, su geçirmez özel fermuar sistemi olacaktır.
- Füme renginde olacaktır. (Pantone Kodu: 19-4007 TPG)
- Sol omuz dikiş yerinde yaka kartı asmak için paslanmaz metal halka olacaktır.
- Ürünün sırt kısmı rekleftif folyo ile “ÖZEL GÜVENLİK” baskı olacaktır.
- Üniversite logolu arma montun sol kol göğüs hizasında, özel güvenlik yıldızı arması sol göğüs üzeri, özel güvenlik yazılı yarım ay arma sağ kol göğüs hizasına; tüm armalar aynı hizada olacak şekilde dikilecektir.
- Şekil Ek-6A/B'de belirtilmiştir.

  
Cengiz MERT  
Yükseköğretim Sekreteri  
Güvenlik Amiri

## 10. YAĞMURLUK

- Malzeme cinsi kaplama hariç %100 polyester veya poliamid olacaktır.
- Metrekare Ağırlığı: Kaplamalı olarak en az 105 g/m2 olacaktır. (İç katman PTFE esaslı membran olacaktır.)
- Doku: 1/1 (bir taksim bir) bez ayağı (rip-stop) olacaktır.
- Su itici özellikte olacaktır.
- Füme renginde olacaktır. (Pantone Kodu: 19-4007 TPG)
- Sol göğüs üzerinde 7x10 cm özel güvenlik yıldızı arması olacaktır.
- Arka bedende reflektif "ÖZEL GÜVENLİK" ibaresi olacaktır.
- Şekil Ek-7A/B'de belirtilmiştir.

## 11. KABAN

- Astar kumaşı 100% Polyester 55 gr /m<sup>2</sup> olacaktır.
- Kaban dış parça ve iç parça olarak iki kısımdan oluşacaktır.
- Konfeksiyon özellikleri Ek-6'daki gibi olacaktır.
- İki kısımda füme renginde olacaktır. (Pantone Kodu: 19-4007 TPG)
- Dış Parça Malzeme Cinsi: Malzeme 3 katlı laminasyon, Dış % 100 poliester katman PTFE, PTFE esaslı membran, Astar %100 poliamid veya poliester olacaktır.
- Doku: Dış kumaş 2/2 Dimi Z Astar 1/1 Bez ayağı veya örme olacaktır.
- Metrekare ağırlığı en az 165 g/m2 olacaktır.
- Su itici özellikte olacaktır.
- İç Parça Malzeme Cinsi: Malzeme dış kumaş ve kapitone olmak üzere iki katmandan oluşacaktır.
- % 100 Poliamid veya poliester olacaktır.
- Doku: 1/2 S Dimi Dokuma olacaktır.
- İki katlı lamine kumaş metrekare ağırlığı en az 125 g/m2 olacaktır.
- Malzemenin iç kısmı (tamamı) elyafli olacaktır.
- Elyaf Metrekare ağırlık gövde kısmında 145 g/m2 +10, kol kısmında 110 g/m2 +5 olacaktır.
- Elyaf kalınlığı gövdede en az 40 mm, kolda en az 30 mm olacaktır.
- Su itici özellikte olacaktır.
- Membran Cinsi: PU, PES, PTFE veya bunların bileşenlerinden oluşan nefes alabilir membran olacaktır.
- Şekil Ek-8A/B' de belirtilmiştir.
- İç ve dış kabanın sırt kısmında reflektif folyo ile "ÖZEL GÜVENLİK" baskı olacaktır.
- Üniversite logolu arma iç ve dış kabanın sol kol göğüs hizasında, özel güvenlik yıldızı arması sol göğüs üzeri, özel güvenlik yazılı yarım ay arma sağ kol göğüs hizasına; tüm armalar aynı hizada olacak şekilde dikilecektir.

  
Cengiz MERT  
Yükseköğretim Sekreteri  
Güvenlik Amiri



## 12. ÖZEL GÜVENLİK YILDIZ ARMASI VE LOGO ŞEKİLLERİ

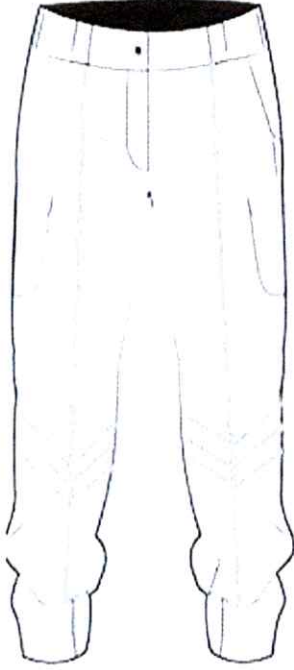
- 1010 Adet Özel Güvenlik Yıldızı göğüs arması, şekli Ek-9/A'da belirtilmiştir.
- 50 Adet Şapka ve bere yıldızı arması, şekli Ek-9/B'de belirtilmiştir.
- 985 Adet Kol arması, şekli Ek-9/C'de belirtilmiştir.
- 985 Adet Turkuaz zemin üzerine nakış işlemeli 67-90 mm ebatlarında Üniversitemiz logolu arma; kısa kollu ve uzun kollu tişört, kışlık mont ve kabanların (iç ve dış) sol kol göğüs hizasına dikimi gerçekleştirilecektir. Şekli ve ölçüleri Ek-10'da belirtilmiştir.

  
Cengiz MERT  
Makam Sekreteri  
Güvenlik Amiri

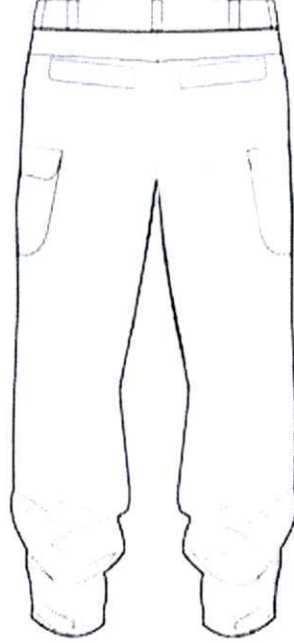
## 1 SAYILI CETVEL

SIRA NO	CİNSİ	KİŞİ BAŞI MİKTAR * ADET	TOPLAM ADET	KULLANMA SÜRESİ (YIL)
1	KIŞLIK PANTOLON	2 * 25	50	2
2	YAZLIK PANTOLON	2 * 25	50	2
3	KISA KOLLU TIŞÖRT	2 * 227	454	1
4	UZUN KOLLU TIŞÖRT	2 * 227	454	1
5	ERKEK YAZLIK AYAKKABI	1 * 215	215	1
6	KADIN YAZLIK AYAKKABI	1 * 18	18	1
7	ERKEK KIŞLIK BOT	1 * 209	209	1
8	KADIN KIŞLIK BOT	1 * 18	18	1
9	KIŞLIK MONT	1 * 25	25	2
10	ŞAPKA	1 * 25	25	2
11	BERE	1 * 25	25	2
12	YAĞMURLUK	1 * 25	25	2
13	KABAN	1 * 227	227	3

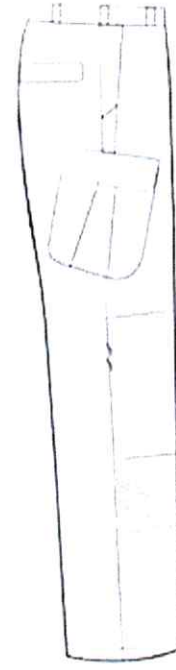
YAZLIK / KIŞLIK PANTOLON



ÖNDEN GÖRÜNÜM



ARKADAN GÖRÜNÜM



YANDAN GÖRÜNÜM

*Cengiz MERT*  
Yükseköğretim Sekreteri  
Güvenlik Amiri

EK-3A

KISA KOLLU TIŞÖRT

ÖNDEN GÖRÜNÜM



ARKADAN GÖRÜNÜM



EK-3B

UZUN KOLLU TIŞÖRT

ÖNDEN GÖRÜNÜM



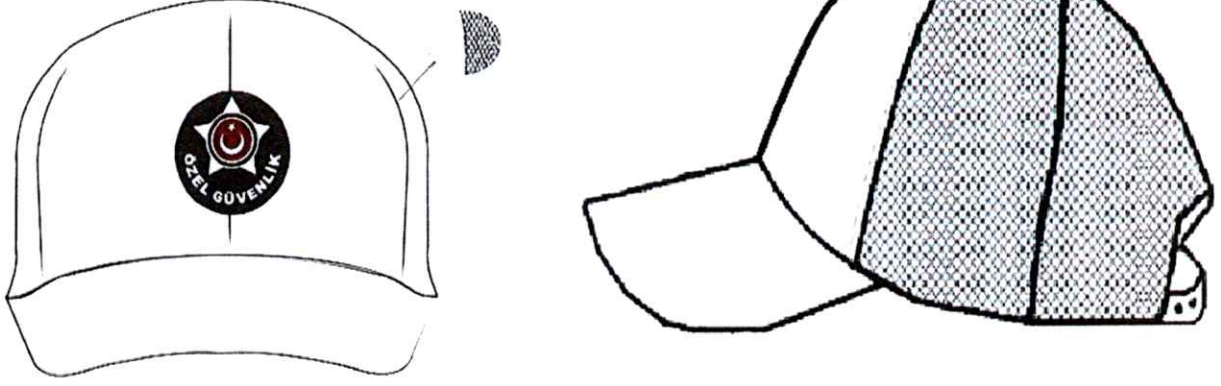
ARKADAN GÖRÜNÜM



  
CENGİZ MERT  
Yüksekökol Sekreteri  
Güvenlik Amiri

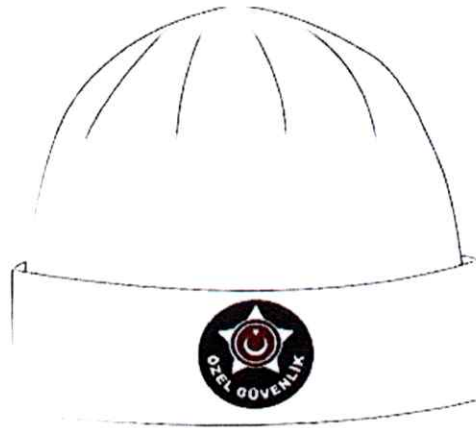
EK-4A

YAZLIK ŞAPKA



EK-4B

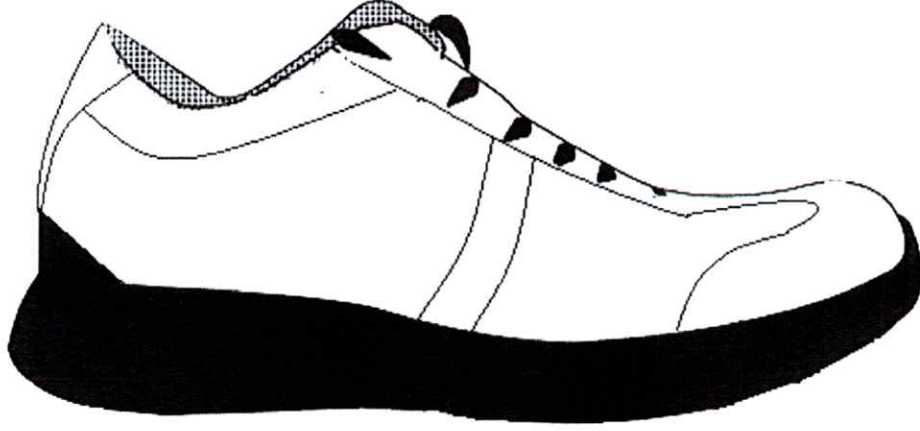
BERE



*Cengiz MERT*  
Yükseköklü Sekreteri  
Güvenlik Amiri

AYAKKABI

EK-5A



BOT

EK-5B



*Cengiz MERT*  
Yükseköğretim Sekreteri  
Güvenlik Amiri

EK-6A

MONT (ÖNDEN GÖRÜNÜM)



EK-6B

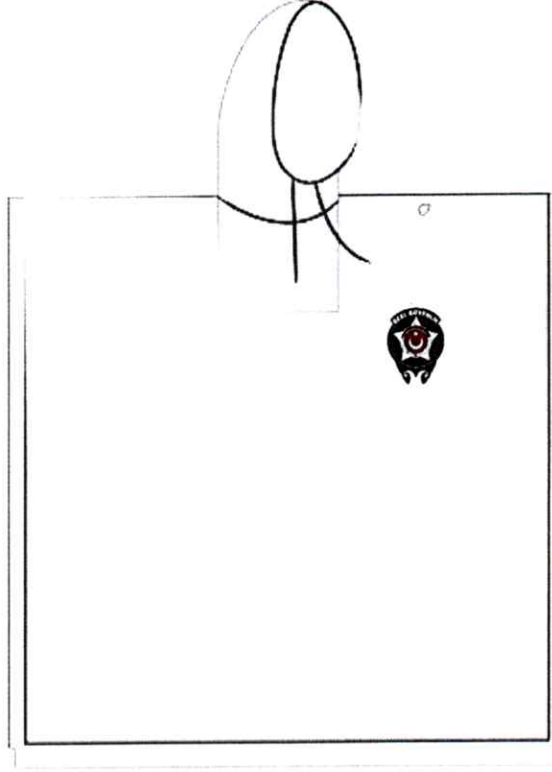
MONT (ARKADAN GÖRÜNÜM)



*Mert*  
**MERT**  
Yükseköklü Sekreteri  
Güvenlik Amiri

EK-7A

YAĞMURLUK (ÖNDEN GÖRÜNÜM)



EK-7B

YAĞMURLUK (ARKADAN GÖRÜNÜM)



*Cengiz NERT*  
Mükşevvü Sekreteri  
Güvenlik Amiri



EK-8A

KABAN (DIŐ)



EK-8B

KABAN(İÇ)



*Cengiz MERT*  
Yükseköğretim Sekreteri  
Güvenlik Amiri

EK-9A

ÖZEL GÜVENLİK YILDIZ ARMASI



EK-9B

ŞAPKA/BERE YILDIZ ARMASI



EK-9C

KOL ARMASI



*Cengiz MERT*  
Yüksekölü Sekreteri  
Güvenlik Amiri

KURUM ARMASI

6,7cm

9cm



*Cengiz MERT*  
Yükseköğretim Sekreteri  
Güvenlik Amiri