

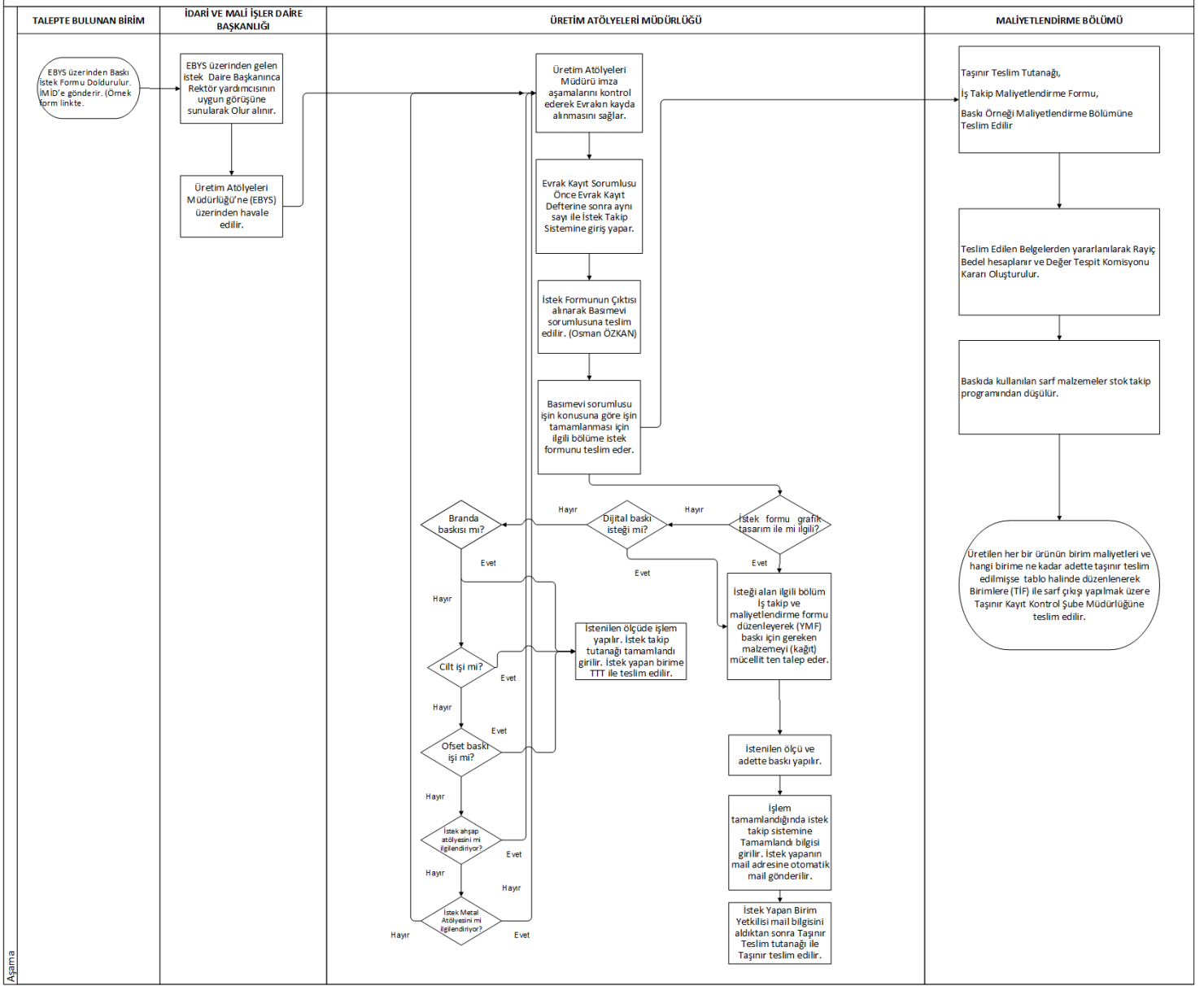
	<h2>SÜREÇ EL KİTABI</h2>	Yayın Tarihi/...../20...
		Revizyon Tarihi	09/10/2019
		Revizyon No	
		Sayfa No	1 / 3

SÜREÇ ADI:	ATÖLYELER ÜRETİM SÜRECİ
SÜRECİN SORUMLULARI:	İdari ve Mali İşler Daire Başkanı Üretim Atölyeleri Müdürü Atölyeler Sorumlusu
ÜST SÜRECİ:	Dayanıklı Taşınır Üretimi
SÜRECİN AMACI:	Üniversitemiz tüm birimlerinin mobilya, ahşap işleri, metal işleri, ofis takımları gibi taleplerin karşılanması
SÜREÇ SINIRLARI:	
SÜREÇ ADIMLARI:	<ol style="list-style-type: none"> 1. Mobilya ve ahşap işleri atölyesinde suntu lam, laminant v.s gibi panel yarı mamullerinden, üniversitemiz ihtiyacı olan ofis takımları, kütüphane, vitrin, dolap, raf, tezgah, banko, bahçe mobilyaların üretiminin yapılması, 2. Metal işleri atölyesinde profil ve borulardan çelik konstrüksiyonlar, bahçe oturma grupları, saç işleri, boru ve profil büküm işleri parça kesim işi, paslanmaz çelik ve alüminyum kaynağı dahil tüm kaynak işlerinin yapılması, 3. Yapılacak işlerin ön değerlendirilmesinin (atölyede yapılabilirliğinin) yapılması, 4. Projelendirme, malzeme ve ihtiyaçlarının belirlenmesi, 5. Malzemelerin projeye göre uygun ölçülere getirilmesi, 6. Malzemelerin montajı ve imalatı yapılan ürünün yerine montajının yapılması. 7. Küçük tamirat ve onarımların yapılması.
SÜREÇ PERFORMANS GÖSTERGELERİ	Performans Göstergesi Üretim talebinde bulunan birimlerin teslim edilen ürünler hakkında olumlu veya olumsuz görüşleri.

	SÜREÇ EL KİTABI	Yayın Tarihi/...../20...
		Revizyon Tarihi	09/10/2019
		Revizyon No	
		Sayfa No	2 / 3

SÜREÇ ADI:	BASIMEVİ ÜRETİM SÜRECİ
SÜRECİN SORUMLULARI:	İdari ve Mali İşler Daire Başkanı Üretim Atölyeleri Müdürü Basimevi Sorumlusu
ÜST SÜRECİ:	Baskı işi
SÜRECİN AMACI:	Üniversitemiz tüm birimlerinin yazılı malzeme, baskı, kitap, cilt, afiş vs. ihtiyaçlarının karşılanması
SÜREÇ SINIRLARI:	
SÜREÇ ADIMLARI:	EBYS üzerinden istekleri yapılan Üniversitemiz tüm birimlerinin baskı, cilt, afiş, dergi, kitap basım istekleri için; 1- EBYS üzerinden Baskı İstek Formunun Doldurularak gönderilmesi 2- İşin konusuna göre ilgili birimde çalışma yapılması 3- Baskı işinin gerçekleştirilmesi 4- İstek takip sisteminden tüm aşamaların takip edilmesi ve tamamlandı bilgisinin istek yapan kişinin mail adresine bildirilmesi 5- Üretilen ürünün istek yapana teslimi 6- Taşınır Kayıtlarına alınması (giriş/çıkış) için TKKY ne evrakların gönderilmesi
SÜREÇ PERFORMANS GÖSTERGELERİ	Performans Göstergesi Üretim talebinde bulunan birimlerin üretilen ürünler hakkında olumlu veya olumsuz görüşleri.

Üretim Süreci



Aşama